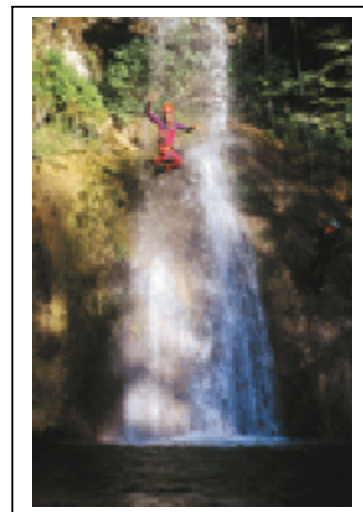


CANYONING

CANYON XL : VERSION SPORTIVE

Descriptif : Descente de canyon, alternant des sauts de 1 à 10 mètres (facultatifs), des glissades sur les toboggans naturels et des descentes de cascade en rappel de 50 à 70 mètres.
Cette descente de canyon est plus engagée que le canyon XS et nécessite plus de techniques de cordes.
Il est impératif de savoir nager et de ne pas avoir peur de l'eau.



La Prestation

Lieu de prestation :	Gorges de Langouette <i>(Il peut y avoir des changements de canyon selon le temps et le débit)</i>
Lieu de rendez-vous :	Parking de la Tram'jurassienne à Foncine le Bas
Heure de rendez-vous :	14H
Durée :	De 3 à 4 heures
Date :	Vendredi

Pour d'autres créneaux horaires, veuillez nous contacter.

Les Conditions

Accessible à partir de :	12 ans
Accès handicapé :	Non
Nombre de personnes par moniteur :	8 personnes maximum
Condition d'annulation :	Temps orageux, canyon en cru

L'équipement

A prévoir :	Une paire de basket ou de chaussures montantes pour aller dans l'eau, une paire de chaussures de rechange, un maillot de bain, une serviette pour la sortie du canyon Eau, attaches pour les lunettes, barres de céréales
Matériel fourni :	Combinaison et chaussons en néoprène, jupes pour toboggans, casques, baudriers, cordes

Les Tarifs

Tarif normal :	54 €
Tarif sur présentation de carte partenaire :	50 €